

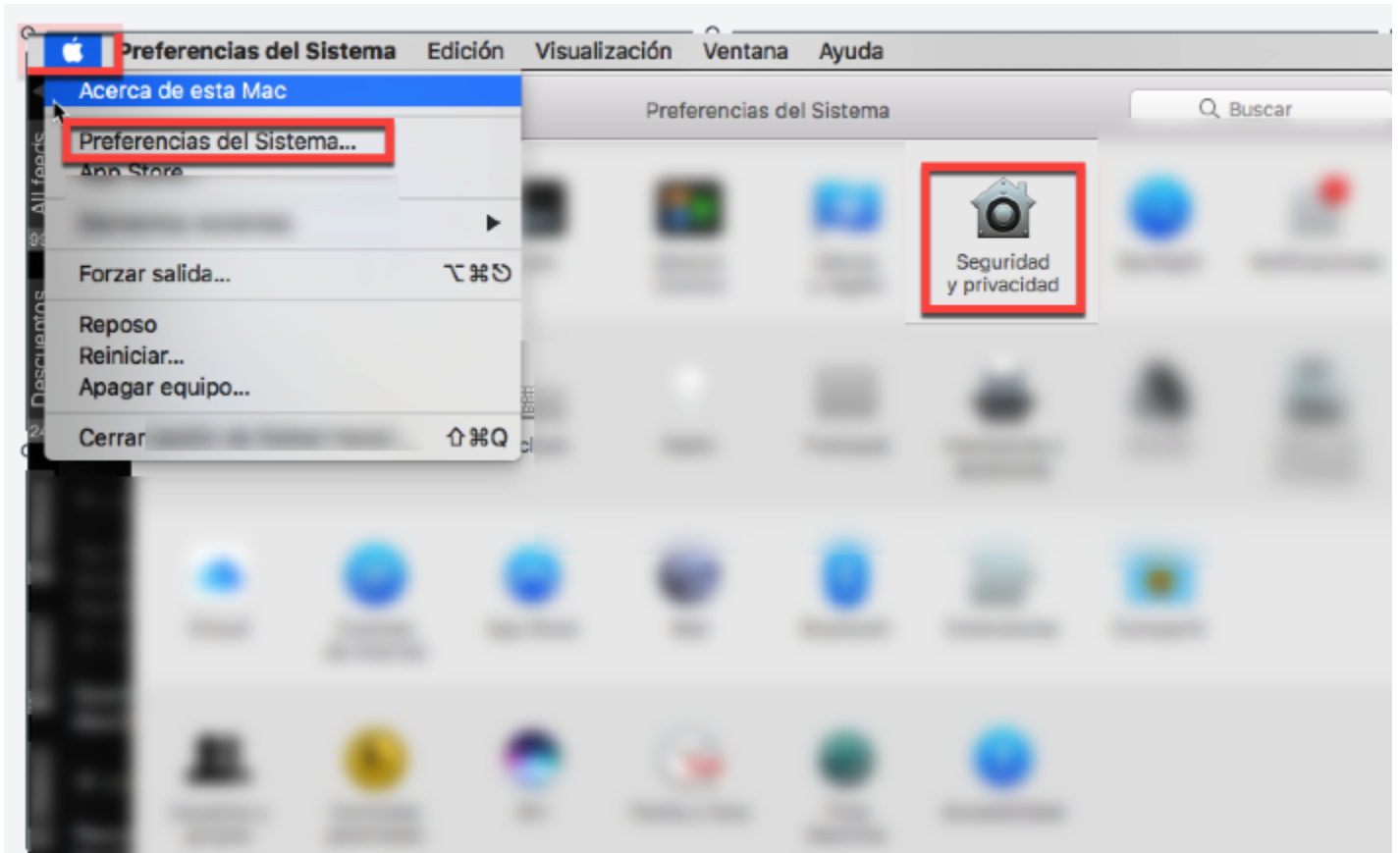
## Acceso desde una MAC

---

Debido a la seguridad de Mac es necesario autorizar la app.

Para hacer esto

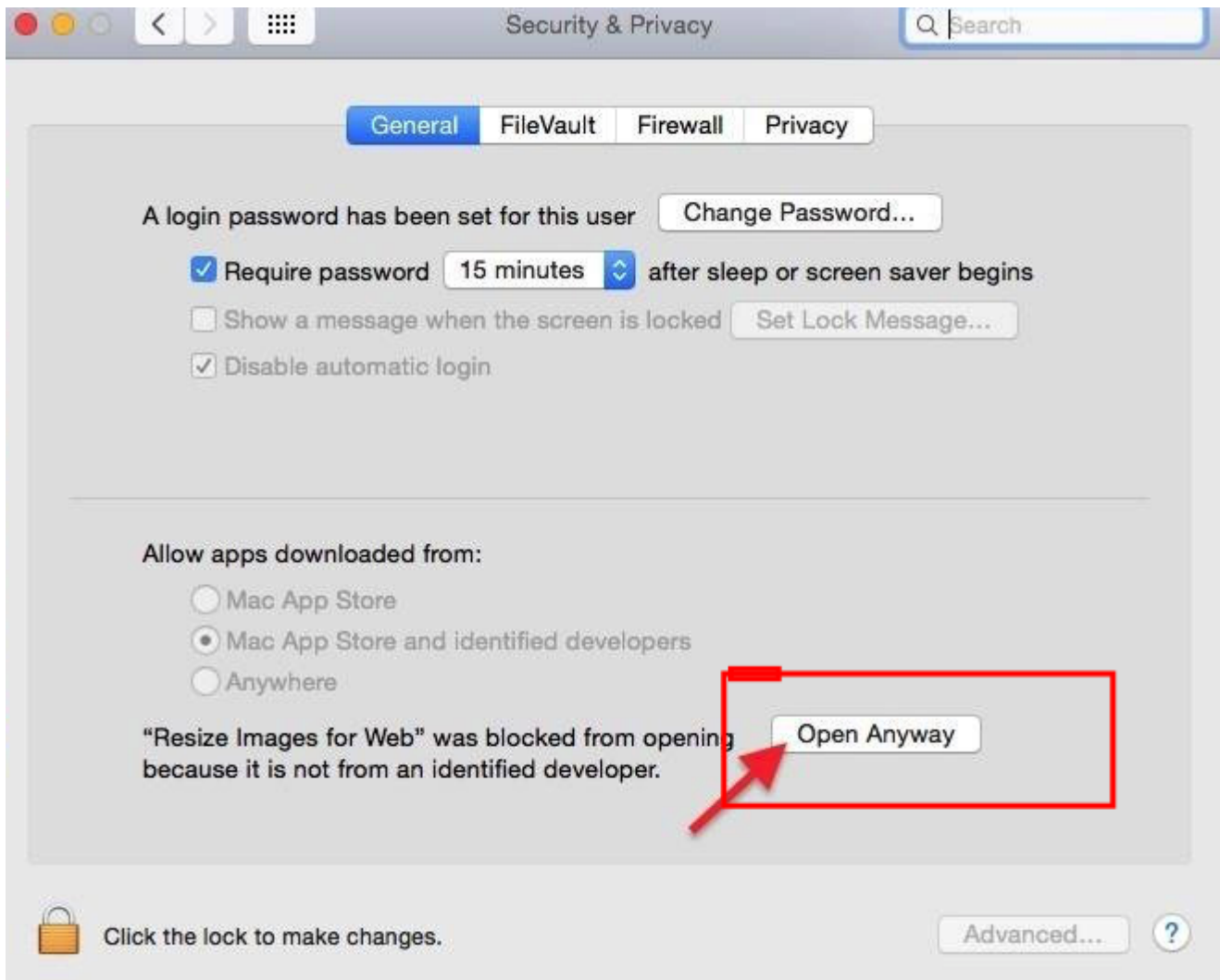
1) Hay que ir a la manzana ubicada en la parte superior a lado izquierdo



2) ir a Preferencias del sistema

3) Ir a seguridad y privacidad

4) seleccionar abrir de la siguiente pantalla



5) por ultimo hay que picarle en Abrir de todas formas o Open Anyway

Posiblemente le pedira la clave que usa para entrar a la computadora. con esto estaremos conectados a su equipo.